

DEKRA Automobil GmbH
Suchskrug 4, 24107 Kiel

micardo GmbH
Einspinnergasse 1 / Top 3
A 8010 Graz

DEKRA Automobil GmbH
Niederlassung Kiel
Suchskrug 4
24107 Kiel
Telefon 0431 / 5467-0
Fax 0431 / 5467-111
E-Mail kiel.automobil@dekra.com



Ansprechpartner:
Timo Wölki
Tel. direkt 0431 5467-0

Zustandsbericht / Minderwertgutachten



Kennzeichen

FN MS2794

FIN

6FPPXXMJ2PGC73107

Vorgang

Kunden-Nr. 0000238380
 Auftraggeber micardo GmbH, Einspinnergasse 1 / Top 3, A 8010 Graz
 Ihr Auftrag vom 07.03.2019, per E-Mail durch Herrn Parick Schwarzenberger.
 Besichtigung 08.03.2019, 10:30 Uhr, durch Herrn Timo Wölki, bei Rikijev, Marienthaler Str. 8,
 24340 Eckernförde, im Beisein von Herr Rikijev.
 Bewertet auf 08.03.2019

Zusammenfassung

Reparaturkosten gesamt	mit MwSt.	-330,00 EUR
	ohne MwSt.	-277,31 EUR
Minderwerte aus Rep.-kosten	mit MwSt.	-330,00 EUR
	ohne MwSt.	-277,31 EUR

Bemerkungen

Es wurde eine optische Überprüfung auf Vorschäden und eine Lackschichtdickenmessung vorgenommen. Die augenscheinliche Überprüfung sowie die Lackschichtdickenmessung ergaben keine Hinweise auf Nachlackierungen, Instandsetzungsarbeiten oder reparierte Vorschäden.

Die vorgefundenen Besichtigungsbedingungen waren ausreichend. Das Fahrzeug / Objekt wurde von oben und auf einer Hebebühne von unten besichtigt. Abgasrelevante Baugruppen wurden messtechnisch nicht überprüft. Folglich wurden Mängel, die nur bei einer Abgasuntersuchung feststellbar sind, nicht berücksichtigt.

Bei der Fahrzeugbesichtigung wurde eine Probefahrt durchgeführt. Hierbei wurde eine Fahrstrecke von mindestens 3 Kilometern gefahren.

Für die Bearbeitung des Vorganges standen folgende Unterlagen zur Verfügung: - Fz-Schein/Zul.Beschein. Teil I 2 Hauptschlüssel, 2 Nebenschlüssel vorgelegt.

Fahrzeugdaten

Erstzulassung	04.08.2016	Letzte Zulassung	04.08.2016
Fahrzeugart	Transporter	Hersteller	FORD
Typ / Verkaufsbez.	Ranger Limited	Aufbauart	Pritsche
Türen	4	Sitzplätze	5
Fahrzeug-Ident.-Nr.	6FPPXXMJ2PGC73107	Maße Länge/Breite/Höhe	5277 / 1860 / 1815 (mm)
Achsen / anetr. Achsen	2 / 2	Radstand (mm)	3220
zul. Gesamtmasse	3200 kg	HSN / TSN	1566 / AAG
Schlüssel-Nr.	20212728	Km-Stand abgelesen	32373
Energiequelle / Kraftstoff	Diesel	Zylinderanzahl	4 / Reihenmotor
Leistung (kW)	118	Hubraum (ccm)	2198
Schadstoffklasse:	EURO5;M;PI/CI; N1 III, N2	Antriebsart	Allrad
Getriebe / Gänge	Schaltgetriebe / 6	Felgen	Leichtmetall
Farbe	Frozen White / Uni	Polster / Farbe	Leder / Schwarz

Es wird unterstellt, dass die Gesamtleistung dem abgelesenen Km-Stand entspricht.

Räder / Reifen

Achse	Reifenbezeichnung	Hersteller/Typ	Art	Profiltiefe
1 links	235 / 80 R 17 120/117 Q	Nokian / Rockproof	A / O	19 mm
rechts	235 / 80 R 17 120/117 Q	Nokian / Rockproof	A / O	19 mm
2 links	235 / 80 R 17 120/117 Q	Nokian / Rockproof	A / O	19 mm
rechts	235 / 80 R 17 120/117 Q	Nokian / Rockproof	A / O	19 mm
Ersatzrad E-Rad fehlt	265 / 65 R 17 112 H	Goodyear / Wrangler	G / O	19 mm

A/ Ganzjahres; G/ Gelände; /O Original;

Serienausstattung

Serie: ABS, Airbag: Beifahrerairbag-Deaktivierungsfunktion, Airbag: Fahrer- und Beifahrerseite, Airbag: Knieairbag für Fahrer, Airbag: Kopfairbags, oberhalb der Seitenfenster (DOKA), Airbag: Seitenaibag, Fahrer- und Beifahrersitz, Allradantrieb (Vorderradantrieb zuschaltbar), Außenspiegel elek.anklappbar, einstellbar und beheizbar, Batterie, verstärkt (68 Ah), Bodenbelag: Teppichboden, Bordcomputer, Differential offen, Drehzahlmesser, Dritte Bremsleuchte, Fensterheber elektrisch hinten, Fensterheber elektrisch vorn, Ford Easy Fuel, Frontscheibe beheizbar, Geschwindigkeitsregelanlage, Getriebe: 6-Gang-Getriebe, Heckklappenöffnungswinkel auf 90° begrenzt, Heckscheibe, beheizbar, Innenbeleuchtung mit Verzögerungsschaltung, Isofix-Halterung, Kindersicherung an hinteren Seitentüren, Klimaautomatik, Kopfstützen (2) vorn, Kopfstützen hinten (3), höhenverstellbar, Lackierung: Stoßfänger vorn in Wagenfarbe, Lackierung: Uni-Lackierung, Laderaumschutzwanne, Mittelkonsole vorn, mit Armauflage, Nebelscheinwerfer, Paket: Leder

(Limited), Paket: Sicherheit, Park-Pilot-System hinten, Radio: Audiosystem CD inkl. Ford SYNC (farbig), Scheibenwischer mit Regensensor und Innenspiegel automatisch abblendend, Schmutzfänger hinten, Schmutzfänger vorn, Servolenkung, Sitze: 3er-Sitzbank hinten, Sitze: Fahrersitz mit einstellbarer Lendenwirbelstütze, Sitze: Fahrersitz, 8fach elektrisch einstellbar, Sportbügel auf Ladepritsche, Steckdose, zusätzlich, Tachograph, digital - Vorbereitung, Tagfahrlicht, Wegfahrsperrung, Wärmeschutzverglasung, leicht getönt, Zentralverriegelung mit Fernbedienung

Sonderausstattung

Code	Bezeichnung
	Anhängerkupplung, fest
	Diebstahl-/Alarmanlage mit Innenraumüberwachung
	Hardtop "Style-X"
	Navigationssystem inkl. Ford SYNC und Rückfahrkamera
	Trittbretter seitlich
	Seilwinde, Front
	Frontstoßfänger mit
	Scheinwerferaufbauten
	Ladefläche: Doppelter-Ablageboden

Allgemeinzustand und Wartung

Abgesehen von den beschriebenen Schäden/Mängeln weist das Fahrzeug/Objekt einen, bezogen auf Alter und Nutzung, üblichen Gesamtzustand auf.

Wartungsnachweis:	vollständig.
letzte Wartung:	am 02.05.2018 bei Kilometerstand 28.806.
nächste Wartung:	am 05 / 2019 bei Kilometerstand 60.000.

Nicht akzeptierter Zustand / Ausstehende Reparaturen

Bezeichnung des Schadens / Rep.-Weg	Rep.Kost brutto	Anrechnung	Minderwert in EUR brutto	netto
1. Dachbereich vorne Steischlag mit Korrosionsansatz, smart repair	120	voll	-120	-100,84
2. Dämmung Spritzwand gerissen, erneuern (Bild 17)	210	voll	-210	-176,47
Rep.Kosten insgesamt / Minderwert	330		-330	-277,31

Akzeptierter Zustand / Gebrauchsspuren

Folgende Schäden sind in Anbetracht des Alters, der Laufleistung und dem Einsatzzweck als Gebrauchsspur einzustufen.

Bezeichnung des Schadens

Leichtmetallfelge hinten links verkratzt,
 Motorhaube leichte Steinschläge,
 Frontscheibe leichte Glasabplatzer,
 Dach eingedellt,
 Stoßfänger hinten verkratzt,
 Kotflügel vorne rechts eingedellt,
 C-Säule links eingedellt,
 Bremsanlage Vorderachse Korrosionsansatz,

Hinweise

Alle Beträge (ausgenommen eines evtl. aufgeführten merkantilen Minderwertes) beinhalten die gesetzliche Mehrwertsteuer. Minderwerte sind brutto und netto ausgewiesen.
Alle systemseitig ermittelten Werte können Auf- oder Abrundungen enthalten.

Der Sachverständige
Timo Wölki

Dieses Dokument wurde elektronisch gefertigt und ist auch ohne Unterschrift gültig.



Bild 1 : Diagonale vorn links



Bild 2 : Diagonale hinten rechts



Bild 3 : Innenraum



Bild 4 : Kombiinstrument



Bild 5 :
Wartungsnachweis
Fahrzeugschlüssel mit Navi-SD-Karte



Bild 6 : Mittelkonsole

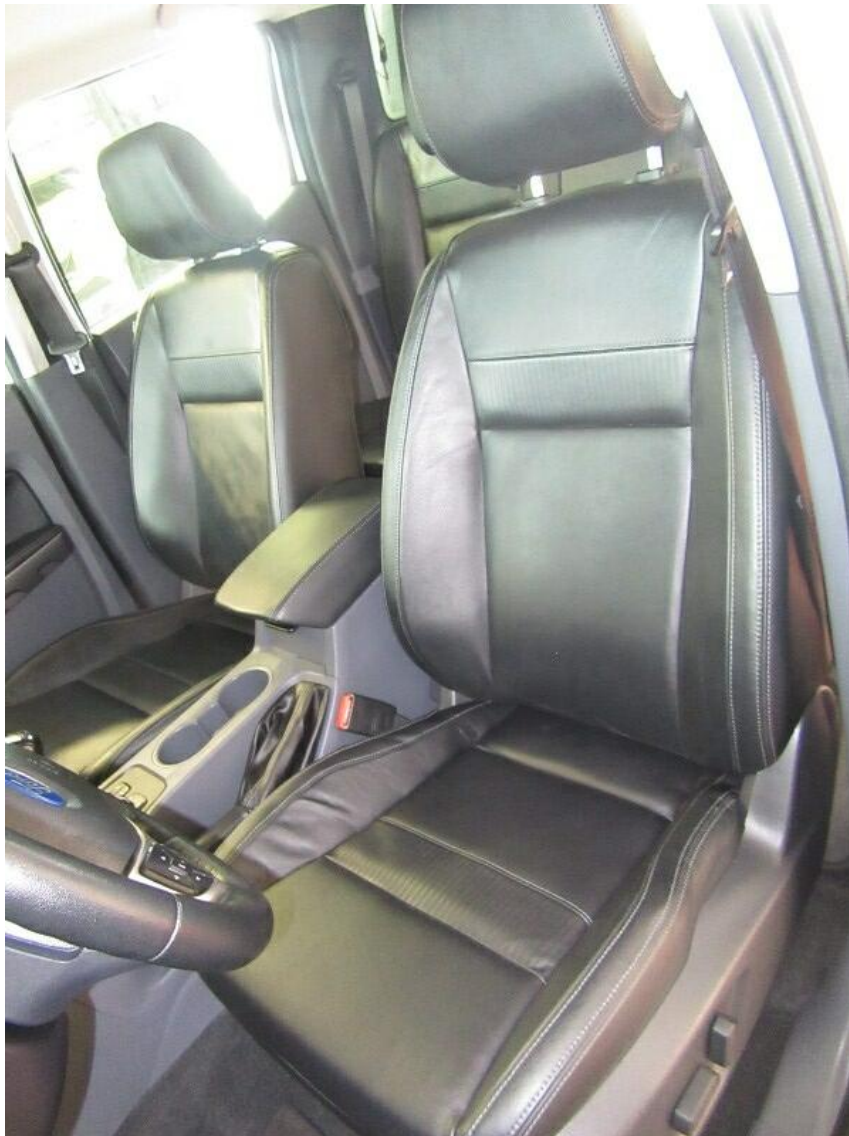


Bild 7 : Fahrersitz



Bild 8 : Fußraum vorne Fahrerseite



Bild 9 : Motorraum



Bild 10 : Motorhaube



Bild 11 : Frontstoßfänger



Bild 12 : Heckstoßfänger



Bild 13 : Leichtmetallfelge



Bild 14 : Leichtmetallfelge



Bild 15 : Leichtmetallfelge



Bild 16 : Leichtmetallfelge

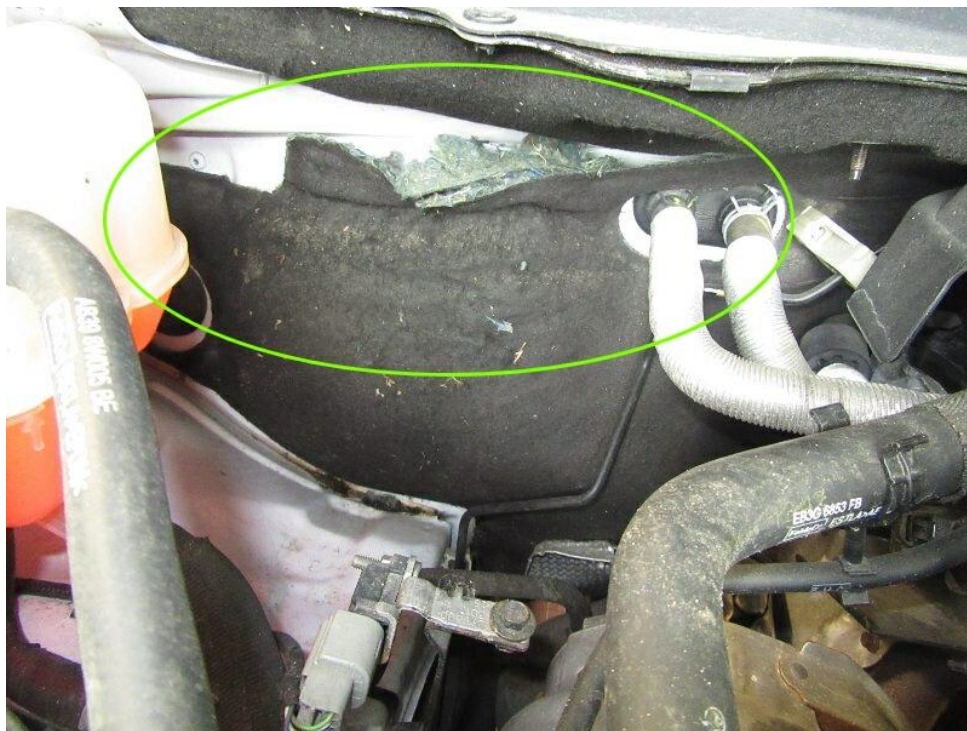


Bild 17 : Dämmung Spritzwand gerissen